

INFORME TÉCNICO DIARIO Nº 089

El IDEAM comunica al Sistema Nacional de Gestión del Riesgo (SNGR) y al Sistema Nacional Ambiental (SINA)
Bogotá D. C., martes 29 de marzo de 2016

Hora de actualización:
12:39 p. m. HLC

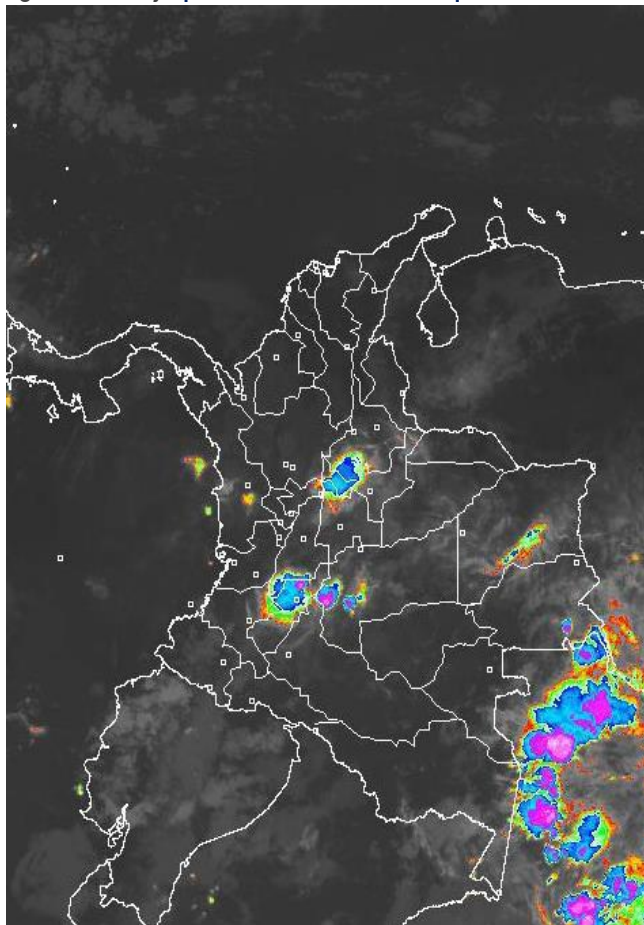
CONDICIONES HIDROMETEOROLÓGICAS ACTUALES

En las últimas 24 horas disminuyeron las lluvias en el país, excepto en áreas de los departamentos de Norte de Santander, suroriente antioqueño, oriente de Caldas, norte y suroriente de Cundinamarca, Huila, centro de Chocó, Cauca, sur de Nariño, oriente de Caquetá y norte de Amazonas donde continuaron, acompañadas inclusive de tormentas eléctricas.

El pronóstico para los siguientes días anticipa abundante nubosidad con precipitaciones en sectores de las regiones Andina, Pacífica, Amazónica y sur de la Orinoquia, condición que incrementará la amenaza por deslizamientos de tierra en zonas de alta pendiente.

IMAGEN SATELITAL

Imagen Infrarrojo | 29 de marzo de 2016 | Hora 7:45 a.m. HLC



Consulte todos los días el pronóstico del tiempo y las alertas hidrometeorológicas vigentes del **IDEAM**, en un formato de calidad. Alrededor de las 7:30 a. m. está a disposición del público en www.ideam.gov.co.

Se puede ver también en dispositivos móviles **AQUÍ**



LO MÁS DESTACADO

**ALERTA ROJA
PARA TOMAR ACCIÓN**

**ALERTA NARANJA
PARA PREPARARSE**

**ALERTA AMARILLA
PARA INFORMARSE**

LLUVIA

- Continúa la tendencia de incremento de lluvias en algunos sectores del país en las últimas 24 horas, las cuales principalmente se presentaron en las regiones Andina y Pacífica, lo mismo que en sectores aislados de la Amazonia y Orinoquia. El mayor volumen de precipitación se reportó en el municipio de Neiva (Huila), con 119.8 mm.

ALERTA ROJA

- Por amenaza alta de incendios de la cobertura vegetal en varios municipios de las regiones Andina, Caribe y Orinoquia.
- Por niveles bajos en los ríos Magdalena y Cauca.
- Por deslizamientos de tierra en el departamento de Santander.



ALERTA NARANJA

- Por amenaza moderada de deslizamientos de tierra en sectores inestables o de alta pendiente localizados en varios sectores de las regiones Amazonia, Andina, Orinoquia y Pacífica.
- Por amenaza moderada de incendios de la cobertura vegetal en algunos municipios de las regiones Orinoquia, Andina y Caribe.
- En el mar Caribe por viento y oleaje.

ALERTA AMARILLA

- Por incremento de niveles del río Amazonas.

IMPORTANTE

- En los últimos días se han incrementado las temperaturas máximas, especialmente en las regiones Caribe y Andina.

PRONÓSTICO CONDICIONES METEOROLÓGICAS ESPECIALES

ÁREA DEL VOLCÁN GALERAS

En la mañana y hasta entrada la tarde prevalecerán las condiciones secas, luego se advierten precipitaciones ligeras y dispersas.

EL SERVICIO GEOLÓGICO COLOMBIANO reporta en nivel AMARILLO (III): CAMBIOS EN EL COMPORTAMIENTO DE LA ACTIVIDAD VOLCÁNICA. Lat: 1.55 Lon: -77.37

ELEVACIÓN (pies)	DIRECCIÓN	VELOCIDAD	
		NUDOS	Km/h
10,000	SURESTE	5 - 10	9 - 18
18,000	SURESTE	0 - 5	0 - 9
24,000	NOROESTE	5 - 10	9 - 18
30,000	NOROESTE	10 - 15	18 - 27

ÁREA DEL VOLCÁN NEVADO DEL HUILA

En el área se espera abundante nubosidad con lluvias ligeras de carácter intermitente.

EL SERVICIO GEOLÓGICO COLOMBIANO reporta en nivel AMARILLO (III): CAMBIOS EN EL COMPORTAMIENTO DE LA ACTIVIDAD VOLCÁNICA. Lat: 2.92 Lon: -76.05

ELEVACIÓN (pies)	DIRECCIÓN	VELOCIDAD	
		NUDOS	Km/h
10,000	SURESTE	0 - 5	0 - 9
18,000	SUR	0 - 5	0 - 9
24,000	OESTE	5 - 10	9 - 18
30,000	NOROESTE	10 - 15	18 - 27

ÁREA DEL VOLCÁN CERRO MACHÍN

Cielo entre parcialmente nublado y nublado con lluvias después del mediodía, inclusive no se descartan tormentas eléctricas.

EL SERVICIO GEOLÓGICO COLOMBIANO reporta en nivel AMARILLO (III): CAMBIOS EN EL COMPORTAMIENTO DE LA ACTIVIDAD VOLCÁNICA. Lat: 4.80 Lon: -75.62

ELEVACIÓN (pies)	DIRECCIÓN	VELOCIDAD	
		NUDOS	Km/h
10,000	SURESTE	0 - 5	0 - 9
18,000	SUROESTE	0 - 5	0 - 9
24,000	OESTE	5 - 10	9 - 18
30,000	NOROESTE	5 - 10	9 - 18

ÁREA DEL VOLCÁN NEVADO DEL RUIZ

En la mañana y hasta entrada la tarde pesitrán las condiciones secas, luego se advierten precipitaciones ligeras y dispersas.

EL SERVICIO GEOLÓGICO COLOMBIANO reporta en nivel AMARILLO (III): CAMBIOS EN EL COMPORTAMIENTO DE LA ACTIVIDAD VOLCÁNICA. Lat: 4.89 Lon: -75.32

ELEVACIÓN (pies)	DIRECCIÓN	VELOCIDAD	
		NUDOS	Km/h
10,000	SUR	0 - 5	0 - 9
18,000	SUR	0 - 5	0 - 9
24,000	NOROESTE	5 - 10	9 - 18
30,000	NOROESTE	10 - 15	18 - 27

ÁREA DEL COMPLEJO VOLCÁNICO CHILES-CERRO NEGRO DE

En la mañana y hasta entrada la tarde pesitrán las condiciones secas, luego se advierten precipitaciones ligeras y dispersas.

EL SERVICIO GEOLÓGICO COLOMBIANO reporta en nivel AMARILLO (III): CAMBIOS EN EL COMPORTAMIENTO DE LA ACTIVIDAD VOLCÁNICA. Lat: 0.81 Lon: -77.93 Lat: 0.76 Lon: -77.95

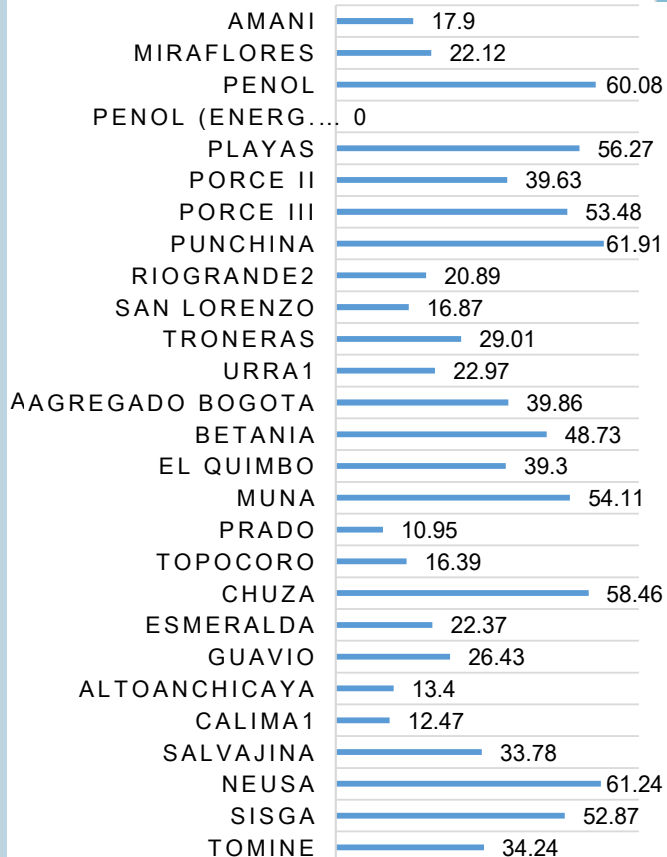
ELEVACIÓN (pies)	DIRECCIÓN	VELOCIDAD	
		NUDOS	Km/h
10,000	SURESTE	0 - 5	0 - 9
18,000	SURESTE	0 - 5	0 - 9
24,000	NOROESTE	5 - 10	9 - 18
30,000	NOROESTE	10 - 15	18 - 27

ESTADO DE LOS EMBALSES

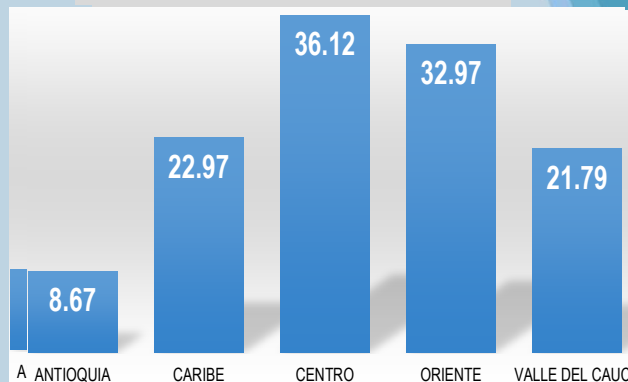
A continuación se relaciona el volumen útil diario de los principales embalses del país (expresado en porcentaje) de acuerdo con la información reportada por XM S.A. E.S.P. en la siguiente dirección electrónica:

<http://ido.xm.com.co/ido/SitePages/hidrologia.aspx?q=reservas>

VOLUMEN ÚTIL DIARIO (%)



VOLUMEN ÚTIL DIARIO (%) POR REGIONES



Para estar informado diariamente de lo que pasa con el **pronóstico del tiempo y las alertas.**

Síguenos en Twitter
@IDEAMColombia



TEMPERATURAS MÁXIMAS

A continuación se relacionan los municipios donde en las últimas 24 horas se registraron temperaturas iguales o superiores a 35.0°C.

DEPARTAMENTO	MUNICIPIO
ANTIOQUIA	Belmira (38.4).
ARAUCA	Arauca (36.8).
ATLÁNTICO	Manatí (37.0).
BOLIVAR	María La Baja (38.6), Magangüé (38.0), Zambrano (38.0), Arjona (37.0),
CASANARE	Orocué (35.4).
CESAR	Valledupar (40.0), Codazzi (38.6),
CUNDINAMARCA	Paratebueno (36.4)
CORDOBA	Puerto Escondido (37.8), Planeta Rica (37.6), Ciénaga de Oro (36.5), Tierralta (35.0).
HUILA	Agrado (37.0)
LA GUAJIRA	Urumita (38.6), Manaure (37.0), Riohacha (35.4), Hato Nuevo (35.0).
MAGDALENA	El Guamo (39.6), Pivijay (37.0)
NORTE DE SANTANDER	Sardinata (40.5), Cúcuta (36.0).
SANTANDER	Puerto Parra (36.8), Palmar (36.0).
SUCRE	San Benito Abad (38.6), Corozal (37.0), Sampués (36.2).
TOLIMA	Ambalema (37.2), Armero (37.0), Prado (35.6), Lérída (35.6), Natagaima (35.4), Valle de San Juan (35.2), Guamo (35.0).

Para estar informado diariamente
de lo que pasa con el **pronóstico
del tiempo y las alertas.**

Síguenos en Twitter
@IDEAMColombia



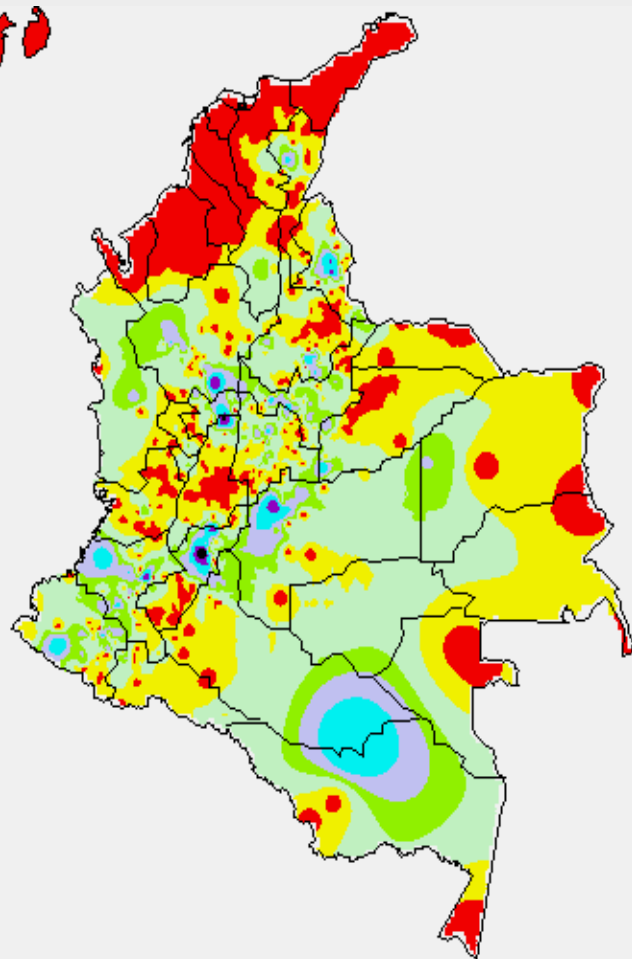
PRECIPITACIONES

A continuación se relacionan los municipios donde en las últimas 24 horas se registraron precipitaciones iguales o superiores a 15.0 mm.

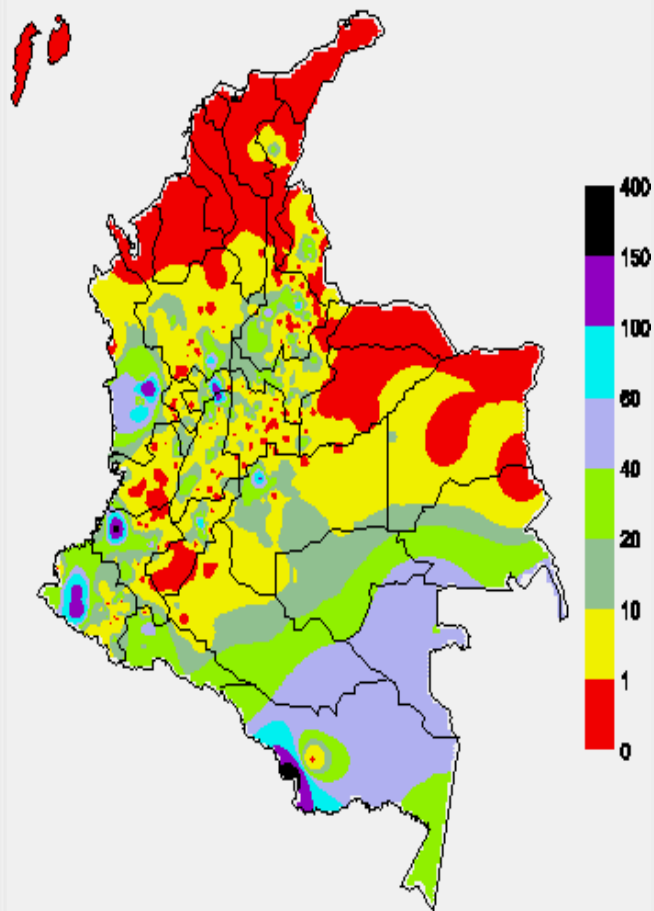
DEPARTAMENTO	MUNICIPIO
ANTIOQUIA	San Francisco (56.0), Belmira (23.9), Giraldo (20.0), Peñol (18.1), Cañasgordas (17.5), Abejorral (16.0).
BOYACÁ	Pauna (31.9), Ráquira (29.8), Saboyá (16.2).
CALDAS	Victoria (68.4).
CAUCA	Totoró (58.0), Balboa (29.0), Bolívar (28.0), López de Micay (27.0), Cajibío (20.0), Rosas (18.6), Timbiquí (15.0).
CAQUETÁ	Solano (31.0)
CUNDINAMARCA	Gachetá (20.5), Supatá (20.0), Tabio (17.3).
HUILA	Neiva (119.8) , Villavieja (47.0), Rivera (42.0), Tello (25.0)
META	Cubarral (53.0), El Dorado (41.0), San Juan de Arama (33.0), Barranca de Upía (28.0), San Martín (22.0).
NARIÑO	Barbacoas (27.5), Taminango (22.4), San Bernardo (20.2), Buesaco (16.3)
NORTE DE SANTANDER	Gramalote (50.0), Lourdes (21.3)
PUTUMAYO	San Francisco (16.2).
SANTANDER	Confines (37.1), Valle de San José (22.0), Encino (21.1), Charalá (19.3)
TOLIMA	Mariquita (52.0),

MAPAS DE PRECIPITACIÓN

Precipitación diaria desde las 7:00 a.m. del lunes 28 de marzo hasta las 7:00 a.m. del martes 29 de marzo de 2016.



Precipitación últimos 3 días desde las 7:00 a.m. del sábado 26 de marzo hasta las 7:00 a.m. del martes 29 de marzo de 2016.



ALERTAS VIGENTES E INFORMACIÓN ADICIONAL

Para mayor información sobre el pronóstico del estado del tiempo, informes técnicos diarios, comunicados especiales, mapas diarios de temperaturas máximas y mínimas e información diaria de precipitación se sugiere consultar los siguientes enlaces:

- [MAPA DIARIO DE TEMPERATURA MÁXIMA](#)
- [MAPA DIARIO DE TEMPERATURA MÍNIMA](#)
- [INFORMACIÓN DIARIA DE PRECIPITACIÓN Y TEMPERATURA DE LOS PRINCIPALES AEROPUERTOS DEL PAÍS](#)
- [MOSAICO MAPAS DE PRECIPITACIÓN DIARIA EN MILÍMETROS](#)



PRONÓSTICO METEOROLÓGICO



Martes 29 y miércoles 30 de marzo de 2016

REGIÓN	PRONÓSTICO
SABANA DE BOGOTÁ	<p>MARTES: cielo mayormente nublado con tiempo seco hasta entrada la tarde, luego se prevén lluvias, acompañadas en algunos casos de tormentas eléctricas. La temperatura máxima del aire se aproximará a 19°C.</p> <p>MIÉRCOLES: nubosidad variada con predominio de condiciones secas, excepto en sectores del oriente y sur de la ciudad y de la sabana donde a mediados de la tarde y durante la noche se estiman precipitaciones. Temperatura mínima y máxima pronosticada entre 11°C y 20°C.</p>
ANDINA	<p>MARTES: en la mañana se estima tiempo seco, excepto en áreas de Santander, Boyacá, Cundinamarca, sur de Tolima y Huila donde se advierten precipitaciones de variada intensidad. En horas de la tarde y noche se prevén lluvias en el occidente de Tolima, Cundinamarca, sur de Antioquia, sur de Norte de Santander, Risaralda, Caldas, Quindío, Santander, Valle del Cauca, Cauca y Nariño. Posibilidad de actividad eléctrica.</p> <p>MIÉRCOLES: en la región prevalecerán las condiciones nubosas, con lluvias de variada intensidad en sectores de Antioquia, Boyacá, occidente y sur de Tolima, Cundinamarca, Huila y oriente de Valle del Cauca, Cauca y Nariño. No se descartan tormentas eléctricas.</p>
CARIBE	<p>MARTES: en la región se estiman condiciones secas con escasa nubosidad a lo largo de la jornada, excepto en áreas del sur de Córdoba y Bolívar donde al finalizar la tarde e inicios de la noche se prevén lluvias ligeras.</p> <p>MIÉRCOLES: cielo entre despejado y parcialmente cubierto con tiempo seco, salvo sectores del sur de los departamentos de Bolívar, Córdoba y Sucre y en el norte Cesar y Magdalena donde se advierten precipitaciones al final de la tarde y por la noche.</p>
ARCHIPIÉLAGO DE SAN ANDRÉS, PROVIDENCIA Y SANTA CATALINA	<p>MARTES: tiempo seco con cielo mayormente despejado, salvo en horas de la noche donde no se descartan precipitaciones ocasionales.</p> <p>MIÉRCOLES: aunque en el archipiélago se pronostican condiciones secas no se descartan lluvias esporádicas en la madrugada y durante la noche.</p>
MAR CARIBE	<p>MARTES: cielo entre despejado y parcialmente cubierto con predominio de condiciones secas.</p> <p>MIÉRCOLES: en la mayor parte del Caribe colombiano se espera tiempo seco con cielo entre despejado y parcialmente cubierto, excepto en algunos sectores del occidente, incluida el área de San Andrés y Providencia donde se prevén lluvias esporádicas durante la jornada.</p>





PRONÓSTICO METEOROLÓGICO



Martes 29 y miércoles 30 de marzo de 2016

REGIÓN	PRONÓSTICO
INSULAR PACÍFICA	<p>MARTES: en Gorgona y Malpelo se pronostica tiempo seco con cielo entre despejado y parcialmente nublado durante el día, en horas de la noche no se descartan precipitaciones ligeras.</p> <p>MIÉRCOLES: Gorgona con abundante nubosidad durante la jornada y lluvias de variada intensidad. En Malpelo por el contrario prevalecerá el tiempo seco con cielo parcialmente cubierto.</p>
PACÍFICA	<p>MARTES: en gran parte de la región se esperan condiciones secas en la mañana, salvo sectores de Chocó donde se prevén nubes densas con lluvias entre ligeras y moderadas. En la tarde y noche se estiman precipitaciones con posibilidad de tormentas eléctricas en el centro y sur de Chocó y en sectores de Valle del Cauca, Cauca y noroccidente de Nariño.</p> <p>MIÉRCOLES: en la mayor parte de la región predominará el tiempo seco, excepto áreas del sur de Chocó, noroccidente de Valle del Cauca, Cauca y suroccidente de Nariño donde se prevén lluvias en la madrugada e inicios de la mañana y luego al atardecer y durante la noche. No se descarta actividad eléctrica.</p>
OCEANO PACÍFICO	<p>MARTES: en la mayor parte del área oceánica se prevé tiempo seco con cielo entre despejado y parcialmente cubierto, salvo áreas aledañas a la costa chocoana donde se pronostican lluvias con posibilidad en algunos casos de descargas eléctricas.</p> <p>MIÉRCOLES: cielo entre ligera y parcialmente cubierto con condiciones secas, excepto sectores cercanos al litoral chocoano y vallecaucano donde se estiman algunas precipitaciones.</p>
ORINOQUIA	<p>MARTES: en la mayor parte de la región se prevé tiempo seco con cielo entre despejado y parcialmente nublado, salvo sectores de Meta y Vichada donde se pronostican lluvias con probabilidad en algunos casos de descargas eléctricas. En áreas del occidente de Arauca y Casanare se estiman precipitaciones ligeras y dispersas.</p> <p>MIÉRCOLES: cielo entre ligera y parcialmente cubierto con condiciones secas, excepto en áreas del Meta y sur y oriente de Vichada donde se advierten precipitaciones en la madrugada, a mediados de la tarde y durante la noche. En el occidente de Arauca no se descartan lluvias ligeras y dispersas.</p>
AMAZÓNICA	<p>MARTES: en la mayor parte de la región prevalecerán las condiciones secas durante la mañana excepto áreas localizadas en Guainía, Vaupés, oriente de Amazonas y occidente de Caquetá donde se estiman precipitaciones. Después del mediodía y durante la noche se prevén lluvias con posibilidad en algunos casos de tormentas eléctricas en el occidente de Caquetá y Putumayo, Guaviare, Amazonas, Guainía y Vaupés.</p> <p>MIÉRCOLES: cielo entre parcialmente nublado y nublado con lluvias de variada intensidad en amplios sectores de la región, principalmente en Caquetá, Putumayo, Guaviare y Amazonas donde se advierten las precipitaciones de mayor consideración, inclusive no se descarta actividad eléctrica.</p>



ALERTAS POR NIVELES DE LOS RÍOS

REGIÓN CARIBE

SITIOS PARA LOS CUALES SE GENERA LA ALERTA

ALERTA ROJA

NIVELES BAJOS EN EL RÍO MAGDALENA - CUENCA ALTA Y MEDIA.

Se mantienen los niveles del río Magdalena en el rango de valores bajos en inmediaciones de los municipios de Honda (Tolima), La Dorada (Caldas), Puerto Salgar (Cundinamarca), Puerto Boyacá (Boyacá), Puerto Berrío (Antioquia), Barrancabermeja y Puerto Wilches (Santander). Igualmente, continúan los problemas de suministro de agua en poblaciones que se abastecen de fuentes hídricas superficiales de la zona y existen restricciones en la navegación en algunos sectores a lo largo de la cuenca media. Se recomienda a la población en general estar atentos a las informaciones emitidas por la capitanía de puerto y CORMAGDALENA, para adelantar las actividades relacionadas con la navegación fluvial.

NIVELES BAJOS EN LA CUENCA DEL RÍO CAUCA

Se mantiene este nivel de alerta especialmente para el cauce principal del río Cauca el cual aún persiste con valores bajos respecto a los promedios históricos para la época. En particular, se destaca la condición de baja disponibilidad de agua para los sistemas de acueductos que se abastecen del río Cauca.

REGIÓN AMAZÓNICA

SITIOS PARA LOS CUALES SE GENERA LA ALERTA

ALERTA AMARILLA

POR NIVELES ALTOS EN TODO EL TRAYECTO DEL RÍO AMAZONAS EN COLOMBIA.

Debido a las significativas precipitaciones registradas en la cuenca alta del río Amazonas en los últimos días, se reporta niveles altos a la altura del municipio de Leticia con tendencia al ascenso para los próximos días. El IDEAM recomienda a la comunidad en general y a los comités de Gestión del Riesgo, estar atentos al comportamiento y fluctuación del río Amazonas por probabilidad de continuos ascenso en el nivel del cauce principal.

ALERTAS POR AMENAZAS DE INCENDIOS DE LA COBERTURA VEGETAL

ALERTA ROJA:
Amenaza Alta o muy alta de ocurrencia de incendios de la cobertura vegetal en zonas de bosques, cultivos y pastos, localizados en los siguientes municipios y sectores aledaños:

ALERTA NARANJA:
Amenaza moderada de ocurrencia de incendios de la cobertura vegetal en zonas de bosques, cultivos y pastos, localizados en los siguientes municipios y sectores aledaños:

REGIÓN CARIBE	
SITIOS PARA LOS CUALES SE GENERA LA ALERTA	
ALERTA ROJA	<p>ATLÁNTICO: Baranoa, Barranquilla, Campo de La Cruz, Candelaria, Galapa, Juan de Acosta, Luruaco, Malambo, Manatí, Palmar de Varela, Piojó, Polonuevo, Ponedera, Puerto Colombia, Repelón, Sabanagrande, Sabanalarga, Santa Lucía, Santo Tomás, Soledad, Suan, Tubará, Usiacurí.</p> <p>BOLÍVAR: Achí, Altos del Rosario, Arjona, Arroyohondo, Barranco de Loba, Calamar, Cartagena de Indias, Cicuco, Clemencia, Córdoba, El Carmen de Bolívar, El Guamo, El Peñón, Hatillo de Loba, Magangué, Mahates, Margarita, María La Baja, Mompós, Montecristo, Pinillos, Regidor, Rioviejo, San Cristóbal, San Estanislao, San Fernando, San Jacinto, San Jacinto del Cauca, San Juan Nepomuceno, San Martín de Loba, Santa Catalina, Santa Rosa, Soplaviento, Talaigua Nuevo, Tiquisio (Puerto Rico), Turbaco, Turbaná, Villanueva, Zambrano.</p> <p>CESAR: Agustín Codazzi, Astrea, Becerrill, Chimichagua, Chiriguaná, Curumaní, El Copey, El Paso, La Gloria, La Jagua de Ibirico, La Paz, Manaure Balcón del Cesar, Pailitas, Pelaya, Pueblo Bello, San Alberto, San Diego, San Martín, Tamalameque, Valledupar.</p> <p>CÓRDOBA: Ayapel, Buenavista, Canalete, Cereté, Chima, Chinú, Ciénaga de Oro, Cotorra, Lórica, Los Córdoba, Momil, Montelíbano, Montería, Moñitos, Planeta Rica, Pueblo Nuevo, Puerto Escondido, Puerto Libertador, Purísima, Sahagún, San Andrés de Sotavento, San Antero, San Bernardo del Viento, San Carlos, San Pelayo, Tierralta, Valencia.</p> <p>LA GUAJIRA: Albania, Barrancas, Dibulla, Distracción, El Molino, Fonseca, Hato Nuevo, La Jagua del Pilar, Maicao, Manaure, Riohacha, San Juan del Cesar, Uribia, Urumita, Villanueva.</p> <p>MAGDALENA: Algarrobo, Aracataca, Ariguaní (El Difícil), Cerro de San Antonio, Chivolo, Ciénaga, Concordia, El Banco, El Piñón, El Retén, Fundación, Guamal, Nueva Granada, Pedraza, Pijiño del Carmen, Pivijay, Plato, Pueblviejo, Remolino, Sabanas de San Ángel, Salamina, San Sebastián de Buenavista, San Zenón, Santa Ana, Santa Bárbara de Pinto, Santa Marta, Sitionuevo, Tenerife, Zapayán, Zona Bananera.</p> <p>SUCRE: Buenavista, Caimito, Chalán, Colosó, Corozal, Coveñas, El Roble, Galeras, Guaranda, La Unión, Los Palmitos, Majagual, Morroa, Ovejas, Palmito, Sampués, San Benito Abad, San Juan de Betulia (Betulia), San Marcos, San Onofre, San Pedro, Sincé, Sincelejo, Sucre, Tolú, Toluvejo.</p>

ALERTAS POR AMENAZAS DE INCENDIOS DE LA COBERTURA VEGETAL

ALERTA ROJA:

Amenaza Alta o muy alta de ocurrencia de incendios de la cobertura vegetal en zonas de bosques, cultivos y pastos, localizados en los siguientes municipios y sectores aledaños:

ALERTA NARANJA:

Amenaza moderada de ocurrencia de incendios de la cobertura vegetal en zonas de bosques, cultivos y pastos, localizados en los siguientes municipios y sectores aledaños:

REGIÓN CARIBE	
ALERTA NARANJA	SITIOS PARA LOS CUALES SE GENERA LA ALERTA
	<p>BOLÍVAR: Arenal, Morales, Santa Rosa del Sur, Simití. CESAR: Bosconia, Rio de Oro.</p> <p><i>Especial atención ameritan los Parques Nacionales Naturales Sierra Nevada de Santa Marta, Macuira, Ciénaga Grande de Santa Marta, Paramillo (Córdoba) e Isla de Salamanca.</i></p>

ALERTAS POR AMENAZAS DE INCENDIOS DE LA COBERTURA VEGETAL

ALERTA ROJA:

Amenaza Alta o muy alta de ocurrencia de incendios de la cobertura vegetal en zonas de bosques, cultivos y pastos, localizados en los siguientes municipios y sectores aledaños:

ALERTA NARANJA:

Amenaza moderada de ocurrencia de incendios de la cobertura vegetal en zonas de bosques, cultivos y pastos, localizados en los siguientes municipios y sectores aledaños:

REGIÓN ANDINA

SITIOS PARA LOS CUALES SE GENERA LA ALERTA

**ALERTA
ROJA**

ANTIOQUIA: Amagá, Andes, Arboletes, Betania, Betulia, Caucasia, Ciudad Bolívar, Concordia, Fredonia, Hispania, Jardín, Jericó, La Pintada, Nechí, Necoclí, Pueblorrico, Salgar, San Juan de Urabá, San Pedro de Urabá, San Roque, Támesis, Tarso, Titiribí, Turbo, Urrao, Valparaiso, Venecia.

BOYACÁ: Boavita, Chiscas, Chita, Covarachía, El Cocuy, El Espino, Gachantivá, Guacamayas, Guicán, Jericó, La Uvita, Labranzagrande, Panqueba, Paya, Pisba, San Mateo, Soatá, Socotá, Somondoco, Tipacoque.

CUNDINAMARCA: Anapoima, Apulo, Bojacá, Chocontá, Facatativá, Funza, Guasca, Guatavita, Lenguazaque, Machetá, Madrid, Mosquera, Paimé, Pandi, San Bernardo, San Cayetano, Sesquilé, Tenjo.

HUILA: Colombia, Paicol, Santa María, Tesalia

NARIÑO: Arboleda (Berruecos), El Peñol, El Tambo.

NORTE DE SANTANDER: Ábrego, Arboledas, Bochalema, Cáchira, Cácuta, Chinácota, Chitagá, Convención, Cúcuta, Cucutilla, El Carmen, El Tarra, El Zulia, Herrán, La Esperanza, La Playa, Labateca, Los Patios, Mutiscua, Ocaña, Pamplona, Pamplonita, Ragonvalia, San Cayetano, Silos, Tibú, Toledo.

SANTANDER: Aratoca, Barichara, Cabrera, California, Capitanejo, Carcasí, Cerrito, Charta, Concepción, Curití, El Carmen, El Playón, Galán, Guaca, Hato, Macaravita, Matanza, Molagavita, Onzaga, Pinchote, San Gil, San José de Miranda, San Miguel, San Vicente de Chucurí, Socorro, Suratá, Tona, Vetas, Villanueva, Zapatoca.

TOLIMA: Chaparral, Dolores, Icononzo, Prado, Purificación, Rioblanco, Saldaña.

VALLE DEL CAUCA: Bolívar, Buga, Cali, Candelaria, Dagua, El Cerrito, Florida, Ginebra, Guacarí, Jamundí, La Cumbre, Palmira, Pradera, Trujillo, Tuluá, Yumbo, Zarzal.

ALERTAS POR AMENAZAS DE INCENDIOS DE LA COBERTURA VEGETAL

ALERTA ROJA:
Amenaza Alta o muy alta de ocurrencia de incendios de la cobertura vegetal en zonas de bosques, cultivos y pastos, localizados en los siguientes municipios y sectores aledaños:

ALERTA NARANJA:
Amenaza moderada de ocurrencia de incendios de la cobertura vegetal en zonas de bosques, cultivos y pastos, localizados en los siguientes municipios y sectores aledaños:

REGIÓN ANDINA	
ALERTA NARANJA	SITIOS PARA LOS CUALES SE GENERA LA ALERTA
	<p>ANTIOQUIA: Abriaquí, Anzá, Apartadó, Armenia, Bello, Cañasgordas, Carepa, Envigado, La Estrella, Medellín, Santa Bárbara.</p> <p>BOYACÁ: Arcabuco, Campohermoso, Chivatá, Cubará, Cuítiva, Duitama, Guateque, Guayatá, Iza, Macanal, Nuevo Colón, Paipa, Pesca, Siachoque, Sotaquirá, Sutatenza, Toca, Tota, Tuta.</p> <p>CALDAS: Villamaría.</p> <p>CAUCA: Bolívar, Caloto, Corinto, Miranda, Padilla, Popayán, Rosas, San Sebastián, Silvia, Toribío, Totoró.</p> <p>CUNDINAMARCA: Cajicá, Chía, Choachí, Cogua, Cota, Cucunubá, El Rosal, Gachancipá, Gachetá, Junín, La Calera, Nemocón, San Francisco, Soacha, Sopó, Suesca, Tabio, Tocancipá, Zipaquirá.</p> <p>HUILA: Aipe, Algeciras, Baraya, Campoalegre, Neiva, Palermo, Rivera, Tello, Teruel, Villavieja, Yaguará.</p> <p>NARIÑO: Albán (San José), Belén, Buesaco, Chachagüí, Colón (Génova), El Tablón, La Cruz, Linares, Los Andes (Sotomayor), Nariño, Pasto, San Bernardo, San Pablo, , San Pedro de Cartago (Cartago), Santa Cruz (Guachavés), Tangua</p> <p>NORTE DE SANTANDER: Bucarasica, Durania, Gramalote, Hacarí, Lourdes, Puerto Santander, Salazar, Santiago, Sardinata, Villa Caro, Villa del Rosario.</p> <p>QUINDÍO: Salento.</p> <p>SANTANDER: Charalá, Contratación, Coromoro, Encino, Jordán, Mogotes, Ocamonte, Páramo, Puerto Wilches, San Joaquín, Simacota, Valle de San José.</p> <p>TOLIMA: Alpujarra, Natagaima, Planadas.</p> <p>VALLE DEL CAUCA: Calima (El Darién), Restrepo, San Pedro, Sevilla, Vijes, Yotoco.</p> <p><i>Especial atención ameritan los Parques Nacionales Naturales Sumapaz, Las Hermosas, Iguaque, Puracé, Chingaza, Nevado del Huila, Farallones de Cali, Pisba, Tama, El Cocuy (Boyacá), Paramillo (Antioquia) y Catatumbo – Bari.</i></p>

ALERTAS POR AMENAZAS DE INCENDIOS DE LA COBERTURA VEGETAL

ALERTA ROJA:

Amenaza Alta o muy alta de ocurrencia de incendios de la cobertura vegetal en zonas de bosques, cultivos y pastos, localizados en los siguientes municipios y sectores aledaños:

ALERTA NARANJA:

Amenaza moderada de ocurrencia de incendios de la cobertura vegetal en zonas de bosques, cultivos y pastos, localizados en los siguientes municipios y sectores aledaños:

REGIÓN ORINOQUIA

ALERTA ROJA

SITIOS PARA LOS CUALES SE GENERA LA ALERTA

ARAUCA: Arauca, Arauquita, Cravo Norte, Fortul, Puerto Rondón, Saravena, Tame.

CASANARE: Hato Corozal, La Salina, Nunchía, Paz de Ariporo, Pore, Sácama, Támara, Trinidad, Yopal.

VICHADA: La Primavera, Puerto Carreño.

REGIÓN ORINOQUIA

ALERTA NARANJA

SITIOS PARA LOS CUALES SE GENERA LA ALERTA

META: Cumaral, Villavicencio.

VICHADA: Cumaribo.

Especial atención ameritan los Parques Nacionales Naturales El Cocuy (Arauca, Casanare)

REGIÓN AMAZONIA

ALERTA NARANJA

SITIOS PARA LOS CUALES SE GENERA LA ALERTA

Caquetá: San Vicente del Caguán.

ALERTAS POR AMENAZA DE DESLIZAMIENTO

ALERTA ROJA:

Amenaza alta a muy alta por deslizamientos de tierra detonados por lluvias, localizados en los siguientes municipios:

ALERTA NARANJA:

Amenaza moderada por deslizamientos de tierra detonados por lluvias, localizados en los siguientes municipios:

REGIÓN ANDINA

ALERTA ROJA

SITIOS PARA LOS CUALES SE GENERA LA ALERTA

CUNDINAMARCA: Quetame.

SANTANDER: Bucaramanga, Girón, Lebrija, Piedecuesta y San Gil.

REGIÓN ANDINA

ALERTA NARANJA

SITIOS PARA LOS CUALES SE GENERA LA ALERTA

ANTIOQUIA: San Luis y San Francisco.

CALDAS: Pensilvania, Samaná y Victoria.

CUNDINAMARCA: Bituima, Quebradanegra, Quipile, Vianí.

SANTANDER: Barbosa, Güepsa y Suaita.

TOLIMA: Mariquita.

REGIÓN PACÍFICA

ALERTA NARANJA

SITIOS PARA LOS CUALES SE GENERA LA ALERTA

CAUCA: El Tambo, López, Piamonte y Timbiquí.

CHOCÓ: Atrato (Yuto), Bagadó, Cértegui, Condoto, Istmina, Lloró, Medio San Juan (Andagoya) y Río Iró (Santa Rita).

NARIÑO: Barbacoas.

REGIÓN AMAZONIA

ALERTA NARANJA

SITIOS PARA LOS CUALES SE GENERA LA ALERTA

CAQUETÁ: San José del Fragua.

PUTUMAYO: Mocoa y Villagarzón.

REGIÓN ORINOQUIA

ALERTA NARANJA

SITIOS PARA LOS CUALES SE GENERA LA ALERTA

META: Cubarral.

ALERTAS METEOMARINA

MAR CARIBE	
ALERTA NARANJA	VIENTO Y OLAJE
	En el centro y oriente del mar Caribe colombiano, tanto en zonas costeras como en alta mar, persistirán las condiciones de vientos fuertes con velocidades entre 25 y 30 nudos (46 km/h – 54 km/h) y posibilidad de rachas mayores, adicionalmente la altura del oleaje oscilará entre 3.0 y 4.0 metros, se recomienda a turistas, pescadores y usuarios de pequeñas embarcaciones estar atentos a las recomendaciones de las Capitanías de puerto, aunque se espera que durante los próximos días tiendan a la normalidad, en cuanto a viento y oleaje.
OCÉANO PACÍFICO	
SIN ALERTAS	CONDICIONES NORMALES

°C: grados Celsius

m: metros

mm: milímetros

msnm: metros sobre nivel del mar

Km/h: kilómetros por hora

HLC: hora local colombiana

GOES: Geostationary Operational Environmental Satellites (Satélite Geoestacionario Operacional Ambiental).

GOES-13 es el designado GOES-Este, localizado en 75° W sobre el ecuador geográfico.

PNN: Parque Nacional Natural

SFF: Santuario de Fauna y Flora



ALERTA ROJA. PARA TOMAR ACCIÓN Advierte a los sistemas de prevención y atención de desastres sobre la amenaza que puede ocasionar un fenómeno con efectos adversos sobre la población, el cual requiere la atención inmediata por parte de la población y de los cuerpos de atención y socorro. Se emite una alerta sólo cuando la identificación de un evento extraordinario indique la probabilidad de amenaza inminente y cuando la gravedad del fenómeno implique la movilización de personas y equipos, interrumpiendo el normal desarrollo de sus actividades cotidianas.



ALERTA NARANJA. PARA PREPARARSE Indica la presencia de un fenómeno. No implica amenaza inmediata y como tanto es catalogado como un mensaje para informarse y prepararse. El aviso implica vigilancia continua ya que las condiciones son propicias para el desarrollo de un fenómeno, sin que se requiera permanecer alerta.



ALERTA AMARILLA. PARA INFORMARSE Es un mensaje oficial por el cual se difunde información. Por lo regular se refiere a eventos observados, reportados o registrados y puede contener algunos elementos de pronóstico a manera de orientación. Por sus características pretéritas y futuras difiere del aviso y de la alerta, y por lo general no está encaminado a alertar sino a informar.

CONDICIONES NORMALES Indica que no existe ninguna clase de alerta para la región o zona mencionada.

OMAR FRANCO TORRES, Director General
CHRISTIAN EUSCÁTEGUI COLLAZOS, Jefe Oficina del Servicio de Pronósticos y Alertas

Profesionales de turno:
Constanza ROSERO, Viviana CHIVATÁ, Juan BARRIOS, Alexander MATRÍNEZ, Daniel USECHE,,
Mauricio TORRES y Alberto PARDO.

Diseño y diagramación:
GRUPO DE COMUNICACIONES

<http://www.ideam.gov.co>
Correos electrónicos: servicio@ideam.gov.co, alertas@ideam.gov.co
Calle 25 d # 96b - 70, piso 3. Bogotá, D.C.
Teléfono: 3075625 ext. 1334-1336.

Síguenos en

